

สรุปจำนวนผู้สำเร็จ

ปีการศึกษา 2563

| ระดับ/สาขางาน | ชั้นปี | | | | | | | | | รวม | | | |
|---|------------|----------|----------|-----|------------|----------|----------|-----|------------|----------|----------|-------|--------------|
| | 1 | | | | 2 | | | | 3 | | | | |
| | ปกติ | ทวีภาคี | เทียบ | โอน | ปกติ | ทวีภาคี | เทียบ | โอน | ปกติ | | ทวีภาคี | เทียบ | โอน |
| ระดับ ปวช. | | | | | | | | | | | | | |
| - สาขาวิชาการบัญชี | 63 | - | - | | 48 | - | - | | 63 | - | - | | 174 |
| - สาขาวิชาการตลาด | 46 | - | - | | 47 | - | - | | 29 | - | - | | 122 |
| - สาขาวิชาคอมพิวเตอร์ธุรกิจ | 144 | - | - | | 98 | - | - | | 82 | - | - | | 324 |
| - สาขาวิชาธุรกิจค้าปลีก | 13 | - | - | | 18 | - | - | | 26 | - | - | | 57 |
| - สาขาวิชาภาษาต่างประเทศ | 59 | - | - | | 36 | - | - | | 50 | - | - | | 145 |
| - สาขาวิชาธุรกิจพยาบาล | 8 | - | - | | 7 | - | - | | - | - | - | | 15 |
| - สาขาวิชาการท่องเที่ยว | 99 | - | - | | 50 | - | - | | 31 | - | - | | 180 |
| - สาขาวิชาช่างยนต์ | 174 | - | - | | 171 | - | - | | 208 | - | - | | 553 |
| - สาขาวิชาช่างไฟฟ้ากำลัง | 79 | - | - | | 85 | - | - | | 77 | - | - | | 241 |
| - สาขาวิชาช่างอิเล็กทรอนิกส์ | 23 | - | - | | 27 | - | - | | 43 | - | - | | 93 |
| รวม | 708 | 0 | 0 | | 587 | 0 | 0 | | 609 | 0 | 0 | | 1,904 |
| ระดับ ปวส. | | | | | | | | | | | | | |
| - สาขาวิชาการบัญชี | 60 | - | - | | 69 | - | - | | - | - | - | | 129 |
| - สาขาวิชาการตลาด | 10 | - | - | | - | 3 | - | | - | - | - | | 13 |
| - สาขาวิชาคอมพิวเตอร์ธุรกิจ | 29 | - | - | | 47 | - | - | | - | - | - | | 76 |
| - สาขาวิชาภาษาต่างประเทศ ธุรกิจ | - | - | - | | 5 | - | - | | - | - | - | | 5 |
| - สาขาวิชาธุรกิจการค้าระหว่าง ประเทศ | 26 | - | - | | 7 | - | - | | - | - | - | | 33 |
| - สาขาวิชาการธุรกิจค้าปลีก | 13 | - | - | | 3 | - | - | | - | - | - | | 16 |
| - สาขาวิชาการจัดการทั่วไป | 56 | - | - | | 50 | - | - | | - | - | - | | 106 |
| - สาขาวิชาการจัดการโลจิสติกส์ | 91 | - | - | | 67 | - | - | | - | - | - | | 158 |

| ระดับ/สาขางาน | ชั้นปี | | | | | | | | | รวม |
|---|--------------|----------|----------|--------------|----------|----------|------------|----------|----------|--------------|
| | 1 | | | 2 | | | 3 | | | |
| | ปกติ | ทวีภาคี | เทียบโอน | ปกติ | ทวีภาคี | เทียบโอน | ปกติ | ทวีภาคี | เทียบโอน | |
| - สาขาวิชาการท่องเที่ยว | 26 | - | - | 18 | - | - | - | - | - | 44 |
| - สาขางานเทคนิคยานยนต์ | 90 | - | - | 68 | - | - | - | - | - | 158 |
| - สาขางานเทคนิคเครื่องกลระบบขนส่งทางราง | 8 | - | - | 6 | - | - | - | - | - | 14 |
| - สาขางานไฟฟ้ากำลัง | 124 | - | - | 86 | - | - | - | - | - | 210 |
| - สาขางานบำรุงรักษาระบบไฟฟ้าในระบบขนส่งทางราง | 24 | - | - | 11 | - | - | - | - | - | 35 |
| - สาขางานคอมพิวเตอร์ฮาร์ดแวร์ | - | - | - | - | - | - | - | - | - | 0 |
| - สาขางานอุตสาหกรรมการผลิต | 47 | - | - | 31 | - | - | - | - | - | 78 |
| - สาขารัฐกิจยานยนต์ | | 1 | - | - | - | - | - | - | - | 1 |
| - สาขาเทคโนโลยีสารสนเทศ | 25 | - | - | - | - | - | - | - | - | 25 |
| - สาขาเทคโนโลยีคอมพิวเตอร์ | 90 | - | - | 18 | - | - | - | - | - | 108 |
| รวม | 719 | 1 | 0 | 486 | 3 | 0 | 0 | 0 | 0 | 1,209 |
| รวมทั้งหมด | 1,427 | 1 | 0 | 1,073 | 3 | 0 | 609 | 0 | 0 | 3,113 |

สรุปข้อมูลนักเรียน นักศึกษา คณะบริหารธุรกิจ ภาคปกติ

ประจำปีการศึกษา 2563 วิทยาลัยเทคโนโลยีชลบุรี

ระดับชั้น ปวช.

| ที่ | ห้อง | ชาย | หญิง | รวม |
|-----|-------------------------------------|-----------|------------|------------|
| 1 | คอมพิวเตอร์ธุรกิจ ปี 1 ห้อง 1 (บค.) | 10 | 27 | 37 |
| 2 | คอมพิวเตอร์ธุรกิจ ปี 1 ห้อง 2 (บค.) | 17 | 22 | 39 |
| 3 | คอมพิวเตอร์ธุรกิจ ปี 1 ห้อง 3 (บค.) | 13 | 28 | 41 |
| 4 | การบัญชี ปี 1 ห้อง 1 (บบ.) | 5 | 30 | 35 |
| 5 | การบัญชี ปี 1 ห้อง 2 (บบ.) | 0 | 37 | 37 |
| 6 | การตลาด ปี 1 ห้อง 1 (บต.) | 0 | 28 | 28 |
| 7 | การตลาด ปี 1 ห้อง 2 (บต.) | 3 | 26 | 29 |
| 8 | ภาษาต่างประเทศ ปี 1 ห้อง 1 (บท.) | 8 | 23 | 31 |
| 9 | ภาษาต่างประเทศ ปี 1 ห้อง 2 (บท.) | 3 | 28 | 31 |
| 10 | ธุรกิจสถานพยาบาล ปี 1 ห้อง 1 (บพ.) | 0 | 10 | 10 |
| | รวม | 59 | 259 | 318 |
| 1 | คอมพิวเตอร์ธุรกิจ ปี 2 ห้อง 1 (บค.) | 16 | 20 | 36 |
| 2 | คอมพิวเตอร์ธุรกิจ ปี 2 ห้อง 2 (บค.) | 16 | 27 | 43 |
| 3 | การบัญชี ปี 2 ห้อง 1 (บบ.) | 2 | 27 | 29 |
| 4 | การบัญชี ปี 2 ห้อง 2 (บบ.) | 0 | 21 | 21 |
| 5 | การตลาด ปี 2 ห้อง 1 (บต.) | 0 | 50 | 50 |
| 6 | ภาษาต่างประเทศ ปี 1 ห้อง 1 (บท.) | 5 | 16 | 21 |
| 7 | ภาษาต่างประเทศ ปี 1 ห้อง 2 (บท.) | 1 | 16 | 17 |
| 8 | ธุรกิจสถานพยาบาล ปี 2 ห้อง 1 (บพ.) | 1 | 6 | 7 |
| | รวม | 41 | 183 | 224 |
| 1 | คอมพิวเตอร์ธุรกิจ ปี 3 ห้อง 1 บค. | 10 | 22 | 32 |
| 2 | คอมพิวเตอร์ธุรกิจ ปี 3 ห้อง 2 บค. | 13 | 17 | 30 |
| 3 | การบัญชี ปี 3 ห้อง 1 บบ. | 1 | 31 | 32 |
| 4 | การบัญชี ปี 3 ห้อง 2 บบ. | 2 | 31 | 33 |
| 5 | การตลาด ปี 3 ห้อง 1 บต. | 2 | 30 | 32 |

| ที่ | ห้อง | ชาย | หญิง | รวม |
|-----|--------------------------------|-----------|------------|------------|
| 6 | ภาษาต่างประเทศ ปี 3 ห้อง 1 บท. | 5 | 21 | 26 |
| 7 | ภาษาต่างประเทศ ปี 3 ห้อง 2 บท. | 3 | 21 | 24 |
| | รวม | 36 | 173 | 209 |

ระดับชั้น ปวส.

| ที่ | ห้อง | ชาย | หญิง | รวม |
|-----|---------------------------------------|------------|------------|------------|
| 2 | การบัญชี ปี 1 (สบบ.) | 2 | 28 | 30 |
| 3 | ธุรกิจการค้าระหว่างประเทศ ปี 1 (สบป.) | 4 | 26 | 30 |
| 5 | การจัดการโลจิสติกส์ ปี 1 (สบล.) | 9 | 24 | 33 |
| 6 | เทคโนโลยีสารสนเทศ ปี 1 ห้อง 1 (สทส.) | 11 | 20 | 31 |
| 7 | การตลาด ปี 1 ห้อง 1 (สบต.) | 1 | 13 | 14 |
| | รวม | 27 | 111 | 138 |
| 1 | คอมพิวเตอร์ ปี 2 (สบค.) | 0 | 27 | 27 |
| 2 | การบัญชี ปี 2 (สบบ.) | 4 | 11 | 15 |
| 3 | การตลาด ปี 2 (สบต.) | 2 | 6 | 8 |
| 4 | ธุรกิจการค้าระหว่างประเทศ ปี 2 (สบป.) | 1 | 4 | 5 |
| 5 | ทรัพยากรมนุษย์ ปี 2 (สบท.) | 2 | 22 | 24 |
| | รวม | 9 | 70 | 79 |
| | รวมคณะบริหารธุรกิจ ภาคปกติ | 172 | 796 | 968 |

สรุปข้อมูลนักเรียน นักศึกษา คณะบริหารธุรกิจ ทวิภาคี ธุรกิจค้าปลีก

ประจำปีการศึกษา 2563 วิทยาลัยเทคโนโลยีชลบุรี

ระดับชั้น ปวช.

| ที่ | ห้อง | ชาย | หญิง | รวม |
|-----|---------------------------------------|----------|-----------|-----------|
| 1 | ธุรกิจค้าปลีก ปี 1 ห้อง 1 A (บป.) | 2 | 12 | 14 |
| | รวม | 2 | 12 | 14 |
| 1 | ธุรกิจค้าปลีก ปี 2 ห้อง 1 A (บป.) | 1 | 5 | 6 |
| 2 | ธุรกิจค้าปลีก ปี 2 ห้อง 1 B (บป.) | 4 | 8 | 12 |
| 3 | ธุรกิจค้าปลีก ปี 2 ห้อง 2 สยามB (บป.) | 0 | 1 | 1 |
| | รวม | 5 | 14 | 19 |
| 1 | ธุรกิจค้าปลีก ปี 3 ห้อง 1 A (บป.) | 1 | 9 | 10 |
| 2 | ธุรกิจค้าปลีก ปี 3 ห้อง 2 B (บป.) | 0 | 10 | 10 |
| 3 | ธุรกิจค้าปลีก ปี 3 ห้อง 2 สยามB (บป.) | 0 | 6 | 6 |
| | รวม | 1 | 25 | 26 |

ระดับชั้น ปวส.

| ที่ | ห้อง | ชาย | หญิง | รวม |
|-----|--|-----------|-----------|-----------|
| 1 | ธุรกิจค้าปลีก ปี 1 ห้อง 1 (สบป.) | 2 | 12 | 14 |
| 2 | ธุรกิจบริการยานยนต์ ปี 1 ห้อง 1 (สบป.) | 1 | 0 | 1 |
| | รวม | 3 | 12 | 15 |
| 1 | ธุรกิจค้าปลีก ปี 2 ห้อง 1 (สบป.) | 2 | 2 | 4 |
| 2 | การตลาด ปี 2 ห้อง 1 (สบต.) | 3 | 2 | 5 |
| | รวม | 5 | 4 | 9 |
| | รวมทวิภาคี (บริหารฯ) | 16 | 67 | 83 |

สรุปข้อมูลนักเรียน นักศึกษา คณะบริหารธุรกิจ ภาคบ่าย(ศูนย์วิทยาลัย

ประจำปีการศึกษา 2563 วิทยาลัยเทคโนโลยีชลบุรี

ระดับชั้น ปวช.

| ที่ | ห้อง | ชาย | หญิง | รวม |
|-----|-------------------------------------|-----------|-----------|-----------|
| 1 | คอมพิวเตอร์ธุรกิจ ปี 1 ห้อง 1 (บค.) | 2 | 13 | 15 |
| 2 | คอมพิวเตอร์ธุรกิจ ปี 2 ห้อง 2 (บค.) | 6 | 6 | 12 |
| 3 | คอมพิวเตอร์ธุรกิจ ปี 3 ห้อง 3 (บค.) | 3 | 7 | 10 |
| | รวม | 11 | 26 | 37 |

ระดับชั้น ปวส.

| ที่ | ห้อง | ชาย | หญิง | รวม |
|-----|--|-----------|------------|------------|
| 1 | คอมพิวเตอร์ ปี 1 ห้อง 1 (สบค.) | 10 | 20 | 30 |
| 2 | การบัญชี ปี 1 ห้อง 1 (สบบ.) | 1 | 20 | 21 |
| 3 | การจัดการทั่วไป ปี 1 ห้อง 1 (สบจ.) | 6 | 32 | 38 |
| 4 | การจัดการโลจิสติกส์ ปี 1 ห้อง 1 (สบล.) | 7 | 29 | 36 |
| | รวม | 24 | 101 | 125 |
| 1 | คอมพิวเตอร์ ปี 2 ห้อง 1 (สบค.) | 9 | 13 | 22 |
| 2 | การบัญชี ปี 2 ห้อง 1 (สบบ.) | 1 | 22 | 23 |
| 3 | การจัดการทั่วไป ปี 2 ห้อง 1 (สบจ.) | 4 | 27 | 31 |
| 4 | การจัดการโลจิสติกส์ ปี 2 ห้อง 1 (สบล.) | 5 | 9 | 14 |
| 5 | คอมพิวเตอร์ ปี 2 ห้อง 2 (สบค.) | 2 | 6 | 8 |
| 6 | การบัญชี ปี 2 ห้อง 2 (สบบ.) | 0 | 3 | 3 |
| 7 | การจัดการทั่วไป ปี 2 ห้อง 2 (สบจ.) | 1 | 1 | 2 |
| | รวม | 22 | 81 | 103 |
| 1 | ไฟฟ้ากำลัง ปี 1 ห้อง 1 (สขฟ.) | 28 | 1 | 29 |
| 2 | เทคนิคยานยนต์ ปี 1 ห้อง 1 (สขย.) | 42 | 0 | 42 |
| 3 | เทคนิคอุตสาหกรรม ปี 1 ห้อง 1 (สทอ.) | 18 | 2 | 20 |
| | รวม | 88 | 3 | 91 |
| 1 | ไฟฟ้ากำลัง ปี 2 ห้อง 1 (สขฟ.) | 33 | 1 | 34 |
| 2 | เทคนิคยานยนต์ ปี 2 ห้อง 1 (สขย.) | 26 | 1 | 27 |

| ที่ | ห้อง | ชาย | หญิง | รวม |
|-----|-------------------------------------|------------|------------|------------|
| 3 | เทคนิคอุตสาหกรรม ปี 2 ห้อง 1 (สทอ.) | 7 | 1 | 8 |
| 4 | ไฟฟ้ากำลัง ปี 2 ห้อง 2 (สขฟ.) | 5 | 0 | 5 |
| 5 | เทคนิคยานยนต์ ปี 2 ห้อง 2 (สขย.) | 2 | 0 | 2 |
| | รวม | 73 | 3 | 76 |
| | รวมคณะบริหารธุรกิจ ภาคบ่าย | 218 | 214 | 432 |

สรุปข้อมูลนักเรียน นักศึกษา คณะบริหารธุรกิจ ภาคบ่าย(ศูนย์นอกวิทยาลัยฯ)

ประจำปีการศึกษา 2563 วิทยาลัยเทคโนโลยีชลบุรี

ระดับชั้น ปวช.

| ที่ | ห้อง | ชาย | หญิง | รวม |
|-----|-------------------------------------|----------|-----------|-----------|
| 1 | คอมพิวเตอร์ธุรกิจ ปี 1 ห้อง 1 (บค.) | 4 | 20 | 24 |
| | รวม | 4 | 20 | 24 |
| 1 | คอมพิวเตอร์ธุรกิจ ปี 2 ห้อง 1 (บค.) | 4 | 8 | 12 |
| 2 | คอมพิวเตอร์ธุรกิจ ปี 2 ห้อง 2 (บค.) | 2 | 3 | 5 |
| | รวม | 6 | 11 | 17 |
| 1 | คอมพิวเตอร์ธุรกิจ ปี 3 ห้อง 1 (บค.) | 3 | 7 | 10 |
| 2 | คอมพิวเตอร์ธุรกิจ ปี 3 ห้อง 2 (บค.) | 0 | 1 | 1 |
| 3 | คอมพิวเตอร์ธุรกิจ ปี 3 ห้อง 3 (บค.) | 1 | 2 | 3 |
| | รวม | 4 | 10 | 14 |

ระดับชั้น ปวส.

| ที่ | ห้อง | ชาย | หญิง | รวม |
|-----|--|----------|-----------|-----------|
| 1 | คอมพิวเตอร์ ปี 1 ห้อง 1 (สบค.) | 2 | 10 | 12 |
| 2 | การบัญชี ปี 1 ห้อง 1 (สบบ.) | 0 | 27 | 27 |
| 3 | การจัดการทั่วไป ปี 1 ห้อง 1 (สบจ.) | 1 | 18 | 19 |
| 4 | การจัดการโลจิสติกส์ ปี 1 ห้อง 1 (สบล.) | 5 | 36 | 41 |
| | รวม | 8 | 91 | 99 |
| 1 | คอมพิวเตอร์ ปี 2 ห้อง 1 (สบค.) | 0 | 9 | 9 |
| 2 | คอมพิวเตอร์ ปี 2 ห้อง 2 (สบค.) | 0 | 6 | 6 |

| ที่ | ห้อง | ชาย | หญิง | รวม |
|-----|--|-----------|------------|------------|
| 3 | คอมพิวเตอร์ ปี 2 ห้อง 3 (สบค.) | 0 | 1 | 1 |
| 4 | การบัญชี ปี 2 ห้อง 1 (สบบ.) | 1 | 19 | 20 |
| 5 | การบัญชี ปี 2 ห้อง 2 (สบบ.) | 0 | 6 | 6 |
| 6 | การบัญชี ปี 2 ห้อง 3 (สบบ.) | 0 | 9 | 9 |
| 7 | การจัดการทั่วไป ปี 2 ห้อง 1 (สบจ.) | 1 | 12 | 13 |
| 8 | การจัดการทั่วไป ปี 2 ห้อง 2 (สบจ.) | 1 | 14 | 15 |
| 9 | การจัดการทั่วไป ปี 2 ห้อง 3 (สบจ.) | 11 | 0 | 11 |
| 10 | การจัดการโลจิสติกส์ ปี 2 ห้อง 1 (สบล.) | 3 | 25 | 28 |
| 11 | การจัดการโลจิสติกส์ ปี 2 ห้อง 2 (สบล.) | 0 | 6 | 6 |
| | รวม | 17 | 107 | 124 |
| | รวมคณะบริหารธุรกิจ ภาคบ่าย ศูนย์นอก | 39 | 239 | 278 |

คณะบริหารธุรกิจ

| | | | |
|--|----------------|-------------------|------------------|
| รวมข้อมูลนักเรียน นักศึกษาภาคปกติ | ชาย 172 | หญิง 796 | รวม 968 |
| รวมข้อมูลนักเรียน นักศึกษา ทวิภาคี | ชาย 16 | หญิง 67 | รวม 83 |
| รวมข้อมูลนักเรียน นักศึกษาภาคบ่าย(ศูนย์วิทยาลัย) | ชาย 218 | หญิง 218 | รวม 432 |
| รวมข้อมูลนักเรียน นักศึกษาภาคบ่าย(ศูนย์นอก) | ชาย 39 | หญิง 239 | รวม 278 |
| รวม | ชาย 445 | หญิง 1,316 | รวม 1,761 |

สรุปข้อมูลนักเรียน นักศึกษา คณะช่างอุตสาหกรรม ภาคปกติ

ประจำปีการศึกษา 2563 วิทยาลัยเทคโนโลยีชลบุรี

ระดับ ปวช.

| ที่ | ห้อง | ชาย | หญิง | รวม |
|-----|----------------------------------|------------|-----------|------------|
| 1 | ยานยนต์ ปี 1 ห้อง 1 (ชย.) | 40 | 6 | 46 |
| 2 | ยานยนต์ ปี 1 ห้อง 2 (ชย.) | 48 | 0 | 48 |
| 3 | ยานยนต์ ปี 1 ห้อง 3 (ชย.) | 49 | 0 | 49 |
| 4 | ยานยนต์ ปี 1 ห้อง 4 (ชย.) | 47 | 0 | 47 |
| 5 | ยานยนต์ ปี 1 ห้อง 5 Eng (ชย.) | 9 | 1 | 10 |
| 6 | ไฟฟ้ากำลัง ปี 1 ห้อง 1 (ชฟ.) | 36 | 7 | 43 |
| 7 | ไฟฟ้ากำลัง ปี 1 ห้อง 2 (ชฟ.) | 41 | 0 | 41 |
| 8 | อิเล็กทรอนิกส์ ปี 1 ห้อง 1 (ชอ.) | 18 | 4 | 22 |
| | รวม | 288 | 18 | 306 |
| 1 | ยานยนต์ ปี 2 ห้อง 1 (ชย.) | 45 | 0 | 45 |
| 2 | ยานยนต์ ปี 2 ห้อง 2 (ชย.) | 47 | 0 | 47 |
| 3 | ยานยนต์ ปี 2 ห้อง 3 (ชย.) | 46 | 0 | 46 |
| 4 | ยานยนต์ ปี 2 ห้อง 4 (ชย.) | 47 | 0 | 47 |
| 7 | ไฟฟ้ากำลัง ปี 2 ห้อง 1 (ชฟ.) | 42 | 4 | 46 |
| 7 | ไฟฟ้ากำลัง ปี 2 ห้อง 2 (ชฟ.) | 46 | 0 | 46 |
| 8 | อิเล็กทรอนิกส์ ปี 2 ห้อง 1 (ชอ.) | 22 | 6 | 28 |
| | รวม | 295 | 10 | 305 |
| 1 | ยานยนต์ ปี 3 ห้อง 1 (ชย.) | 37 | 2 | 39 |
| 2 | ยานยนต์ ปี 3 ห้อง 2 (ชย.) | 45 | 0 | 45 |
| 3 | ยานยนต์ ปี 3 ห้อง 3 (ชย.) | 44 | 0 | 44 |
| 4 | ยานยนต์ ปี 3 ห้อง 4 (ชย.) | 42 | 0 | 42 |
| 5 | ยานยนต์ ปี 3 ห้อง 5 (ชย.) | 43 | 0 | 43 |
| 6 | ไฟฟ้ากำลัง ปี 3 ห้อง 1 (ชฟ.) | 39 | 3 | 42 |
| 7 | ไฟฟ้ากำลัง ปี 3 ห้อง 2 (ชฟ.) | 37 | 1 | 38 |
| 8 | อิเล็กทรอนิกส์ ปี 3 ห้อง 1 (ชอ.) | 35 | 9 | 44 |
| | รวม | 322 | 15 | 337 |

ระดับ ปวส.

| ที่ | ห้อง | ชาย | หญิง | รวม |
|-----|-------------------------------------|-------------|-----------|-------------|
| 1 | เทคนิคยานยนต์ ปี 1 ห้อง 1 (ช) (สชย) | 42 | 0 | 42 |
| 2 | เทคนิคยานยนต์ ปี 1 ห้อง 1 (ม) (สชย) | 13 | 1 | 14 |
| 3 | ไฟฟ้ากำลัง ปี 1 ห้อง 1 (ช) (สชฟ.) | 33 | 0 | 33 |
| 4 | ไฟฟ้ากำลัง ปี 1 ห้อง 1 (ม) (สชฟ.) | 32 | 2 | 34 |
| 5 | เทคโนโลยีคอมพิวเตอร์ ปี 1 ห้อง 1 | 6 | 1 | 7 |
| 1 | เทคนิคยานยนต์ ปี 2 ห้อง 1 (ช) (สชย) | 37 | 0 | 37 |
| 2 | เทคนิคยานยนต์ ปี 2 ห้อง 1 (ม) (สชย) | 8 | 0 | 8 |
| 3 | ไฟฟ้ากำลัง ปี 2 ห้อง 1 (ช) (สชฟ.) | 33 | 0 | 33 |
| 4 | ไฟฟ้ากำลัง ปี 2 ห้อง 1 (ม) (สชฟ.) | 8 | 0 | 8 |
| 5 | เทคโนโลยีคอมพิวเตอร์ ปี 2 ห้อง 1 | 17 | 1 | 18 |
| | รวม | 103 | 1 | 104 |
| | รวมคณะอุตสาหกรรม ภาคปกติ | 1134 | 48 | 1182 |

สรุปข้อมูลนักเรียน นักศึกษา คณะช่างอุตสาหกรรม ทวิภาคี

ประจำปีการศึกษา 2563 วิทยาลัยเทคโนโลยีชลบุรี

ระดับ ปวส.

| ที่ | ห้อง | ชาย | หญิง | รวม |
|-----|--|-----------|-----------|-----------|
| 1 | เทคนิคยานยนต์ ปี 1 (สชย) | 3 | 0 | 3 |
| 2 | ไฟฟ้ากำลัง ปี 1 (สชฟ.) | 7 | 0 | 7 |
| 3 | เทคนิคเครื่องกลระบบขนส่งทางราง ปี 1 (สทร.) | 9 | 0 | 9 |
| 4 | บำรุงรักษาระบบไฟฟ้าขนส่งทางราง ปี 1 (สฟร.) | 20 | 9 | 29 |
| | รวม | 39 | 9 | 48 |
| 1 | เทคนิคเครื่องกลระบบขนส่งทางราง ปี 2 (สทร.) | 7 | 0 | 7 |
| 2 | เทคนิคเครื่องกลระบบขนส่งทางราง ปี 2 (สทร.) | 9 | 2 | 11 |
| | รวม | 16 | 2 | 18 |
| | รวมทวิภาคี (อุตสาหกรรม) | 55 | 11 | 66 |

สรุปข้อมูลนักเรียน นักศึกษา คณะช่างอุตสาหกรรม ภาคบ่าย ศูนย์วิทยาลัย

ประจำปีการศึกษา 2563 วิทยาลัยเทคโนโลยีชลบุรี

ระดับชั้น ปวส.

| ที่ | ห้อง | ชาย | หญิง | รวม |
|-----|---|------------|----------|------------|
| 1 | ไฟฟ้ากำลัง ปี 1 ห้อง 1 (สชฟ.) | 28 | 1 | 29 |
| 2 | เทคนิคยานยนต์ ปี 1 ห้อง 1 (สชย.) | 42 | 0 | 42 |
| 3 | เทคนิคอุตสาหกรรม ปี 1 ห้อง 1 (สทอ.) | 18 | 2 | 20 |
| | รวม | 88 | 3 | 91 |
| 1 | ไฟฟ้ากำลัง ปี 2 ห้อง 1 (สชฟ.) | 33 | 1 | 34 |
| 2 | เทคนิคยานยนต์ ปี 2 ห้อง 1 (สชย.) | 26 | 1 | 27 |
| 3 | เทคนิคอุตสาหกรรม ปี 2 ห้อง 1 (สทอ.) | 7 | 1 | 8 |
| 4 | ไฟฟ้ากำลัง ปี 2 ห้อง 2 (สชฟ.) | 5 | 0 | 5 |
| 5 | เทคนิคยานยนต์ ปี 2 ห้อง 2 (สชย.) | 2 | 0 | 2 |
| | รวม | 73 | 3 | 76 |
| | รวมคณะอุตสาหกรรม ภาคบ่าย ศูนย์วิทยาลัย | 161 | 6 | 167 |

สรุปข้อมูลนักเรียน นักศึกษา คณะช่างอุตสาหกรรม ภาคบ่าย ศูนย์นอกวิทยาลัย

ประจำปีการศึกษา 2563 วิทยาลัยเทคโนโลยีชลบุรี

ระดับชั้น ปวส.

| ที่ | ห้อง | ชาย | หญิง | รวม |
|-----|-------------------------------------|-----------|----------|-----------|
| 1 | ไฟฟ้ากำลัง ปี 1 ห้อง 1 (สชฟ.) | 23 | 1 | 24 |
| 2 | เทคนิคอุตสาหกรรม ปี 1 ห้อง 1 (สทอ.) | 24 | 2 | 26 |
| | รวม | 47 | 3 | 50 |
| 1 | ไฟฟ้ากำลัง ปี 2 ห้อง 1 (สชฟ.) | 13 | 0 | 13 |
| 2 | ไฟฟ้ากำลัง ปี 2 ห้อง 2 (สชฟ.) | 4 | 0 | 4 |
| 3 | ไฟฟ้ากำลัง ปี 2 ห้อง 3 (สชฟ.) | 3 | 0 | 3 |

| ที่ | ห้อง | ชาย | หญิง | รวม |
|-----|---|-----------|----------|------------|
| 4 | เทคนิคอุตสาหกรรม ปี 2 ห้อง 1 (สทอ.) | 16 | 3 | 19 |
| 5 | เทคนิคอุตสาหกรรม ปี 2 ห้อง 2 (สทอ.) | 7 | 0 | 7 |
| 6 | เทคนิคอุตสาหกรรม ปี 2 ห้อง 3 (สทอ.) | 4 | 1 | 5 |
| | รวม | 47 | 4 | 51 |
| | รวมคณะอุตสาหกรรม ภาควิชา คุนย่นอก วิทยาลัย | 94 | 7 | 101 |

คณะช่างอุตสาหกรรม

| | | | |
|--|------------------|----------------|------------------|
| รวมข้อมูลนักเรียน นักศึกษาภาคปกติ | ชาย 1134 | หญิง 48 | รวม 1,182 |
| รวมข้อมูลนักเรียน นักศึกษา ทวิภาคี | ชาย 55 | หญิง 11 | รวม 66 |
| รวมข้อมูลนักเรียน นักศึกษาภาคบ่าย(ศูนย์วิทยาลัย) | ชาย 161 | หญิง 6 | รวม 167 |
| รวมข้อมูลนักเรียน นักศึกษาภาคบ่าย(ศูนย์นอก) | ชาย 94 | หญิง 7 | รวม 101 |
| รวม | ชาย 1,444 | หญิง 72 | รวม 1,516 |

สรุปข้อมูลนักเรียน นักศึกษา คณะอุตสาหกรรมท่องเที่ยว ภาคปกติ

ประจำปีการศึกษา 2563 วิทยาลัยเทคโนโลยีชลบุรี

ระดับชั้น ปวช.

| ที่ | ห้อง | ชาย | หญิง | รวม |
|-----|---|-----------|------------|------------|
| 1 | ท่องเที่ยว ปี 1 ห้อง 1 ทท.1/1 | 3 | 31 | 34 |
| | ท่องเที่ยว ปี 1 ห้อง 2 ทท.1/2 | 3 | 33 | 36 |
| 2 | ท่องเที่ยว ปี 1 ห้อง 3 ต่างประเทศ (ทท.) | 6 | 18 | 24 |
| 3 | ท่องเที่ยว ปี 1 ห้อง 4 ต่างประเทศ (ทท.) | 2 | 19 | 21 |
| | รวม | 14 | 101 | 115 |
| 5 | ท่องเที่ยว ปี 2 ห้อง 1 (ทท.) | 6 | 29 | 35 |
| 6 | ท่องเที่ยว ปี 2 ห้อง 2 ต่างประเทศ (ทท.) | 6 | 29 | 35 |
| | รวม | 12 | 58 | 70 |
| | ท่องเที่ยว ปี 3 ห้อง 1 (ทท.) | 4 | 27 | 31 |
| | รวม | 4 | 27 | 31 |

ระดับชั้น ปวส.

| ที่ | ห้อง | ชาย | หญิง | รวม |
|-----|---|-----------|------------|------------|
| 1 | ท่องเที่ยว ปี 1 ห้อง 1 (ทท.) | 4 | 24 | 28 |
| 2 | ท่องเที่ยว ปี 2 ห้อง 1 (ทท.) | 4 | 24 | 28 |
| | รวม | 8 | 48 | 56 |
| | รวมคณะอุตสาหกรรมท่องเที่ยว ภาคปกติ | 38 | 234 | 272 |

คณะอุตสาหกรรมท่องเที่ยว

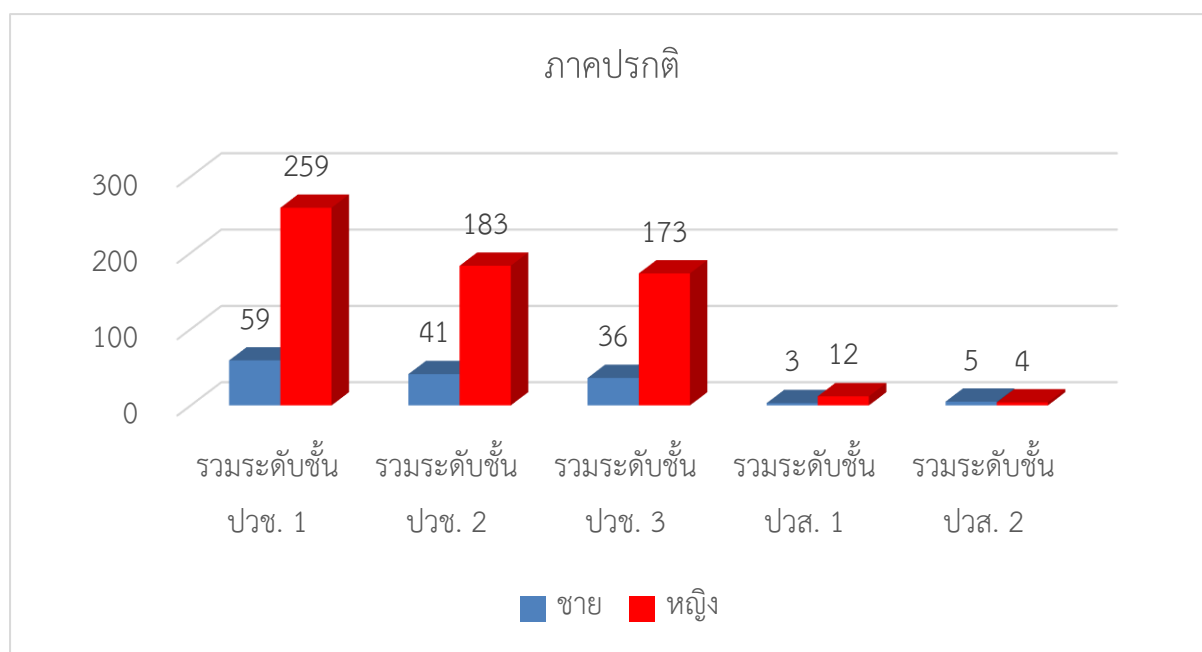
รวมข้อมูลนักเรียน นักศึกษาภาคปกติ ชาย 38 หญิง 234 รวม 272

จำนวนนักเรียน นักศึกษา ประเภทวิชาบริหารธุรกิจ ภาคปกติ

ภาคเรียนที่ 1 ปีการศึกษา 2563

| ระดับชั้น | ชาย | หญิง | รวม |
|----------------------------------|------------|------------|------------|
| รวมระดับชั้น ปวช. 1 | 59 | 259 | 318 |
| รวมระดับชั้น ปวช. 2 | 41 | 183 | 224 |
| รวมระดับชั้น ปวช. 3 | 36 | 173 | 209 |
| รวมระดับชั้น ปวส. 1 | 3 | 12 | 15 |
| รวมระดับชั้น ปวส. 2 | 5 | 4 | 9 |
| รวมประเภทวิชาบริหารธุรกิจ | 144 | 631 | 775 |

กราฟแสดงจำนวนนักเรียน นักศึกษา ประเภทวิชาบริหารธุรกิจ ภาคปกติ

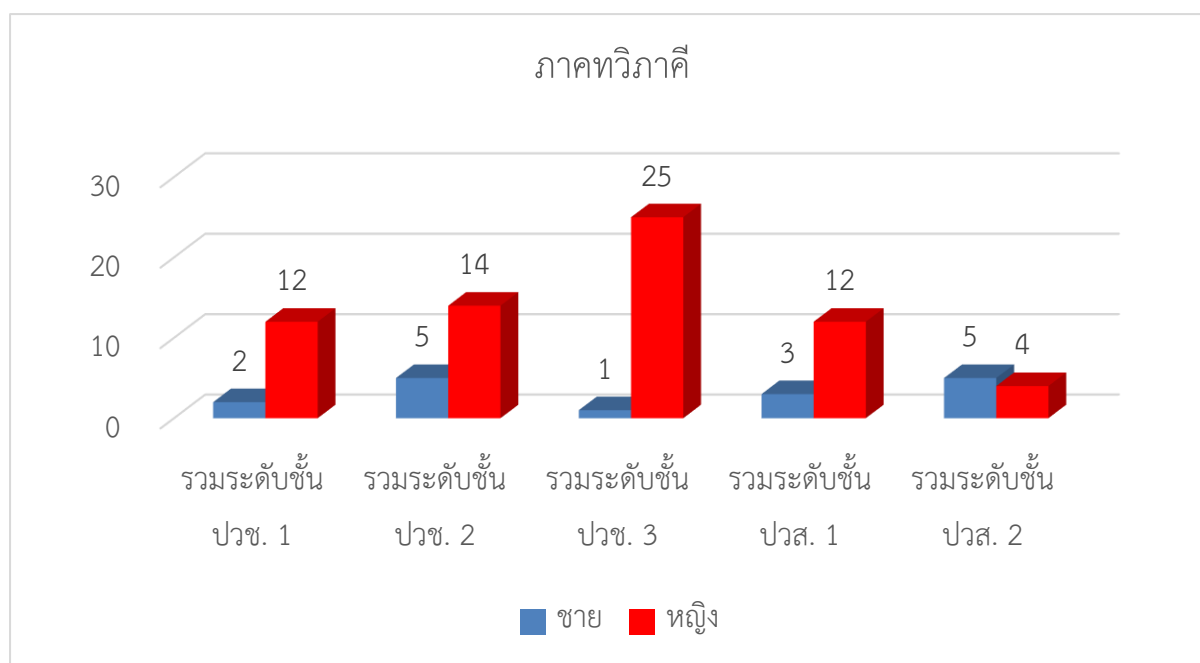


จำนวนนักเรียน นักศึกษา ประเภทวิชาบริหารธุรกิจ ทวิภาคี ธุรกิจค้า

ภาคเรียนที่ 1 ปีการศึกษา 2563

| ระดับชั้น | ชาย | หญิง | รวม |
|----------------------------------|-----------|-----------|-----------|
| รวมระดับชั้น ปวช. 1 | 2 | 12 | 14 |
| รวมระดับชั้น ปวช. 2 | 5 | 14 | 19 |
| รวมระดับชั้น ปวช. 3 | 1 | 25 | 26 |
| รวมระดับชั้น ปวส. 1 | 3 | 12 | 15 |
| รวมระดับชั้น ปวส. 2 | 5 | 4 | 9 |
| รวมประเภทวิชาบริหารธุรกิจ | 16 | 67 | 83 |

กราฟแสดงจำนวนนักเรียน นักศึกษา ประเภทวิชาบริหารธุรกิจ ทวิภาคี ธุรกิจค้าปลีก

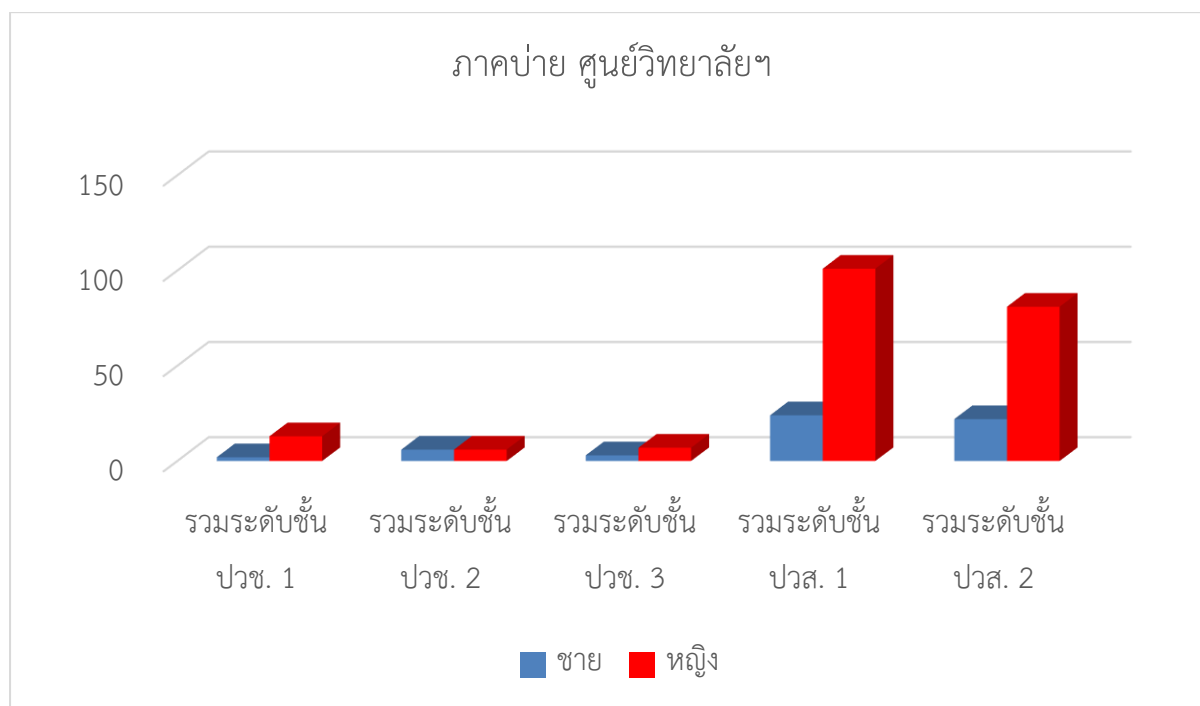


จำนวนนักเรียน นักศึกษา ประเภทวิชาบริหารธุรกิจ ภาคบ่าย ศูนย์วิทยาลัยฯ

ภาคเรียนที่ 1 ปีการศึกษา 2563

| ระดับชั้น | ชาย | หญิง | รวม |
|----------------------------------|-----------|------------|------------|
| รวมระดับชั้น ปวช. 1 | 2 | 13 | 15 |
| รวมระดับชั้น ปวช. 2 | 6 | 6 | 12 |
| รวมระดับชั้น ปวช. 3 | 3 | 7 | 10 |
| รวมระดับชั้น ปวส. 1 | 24 | 101 | 125 |
| รวมระดับชั้น ปวส. 2 | 22 | 81 | 103 |
| รวมประเภทวิชาบริหารธุรกิจ | 57 | 208 | 265 |

กราฟแสดงจำนวนนักเรียน นักศึกษา ประเภทวิชาบริหารธุรกิจ ภาคบ่าย

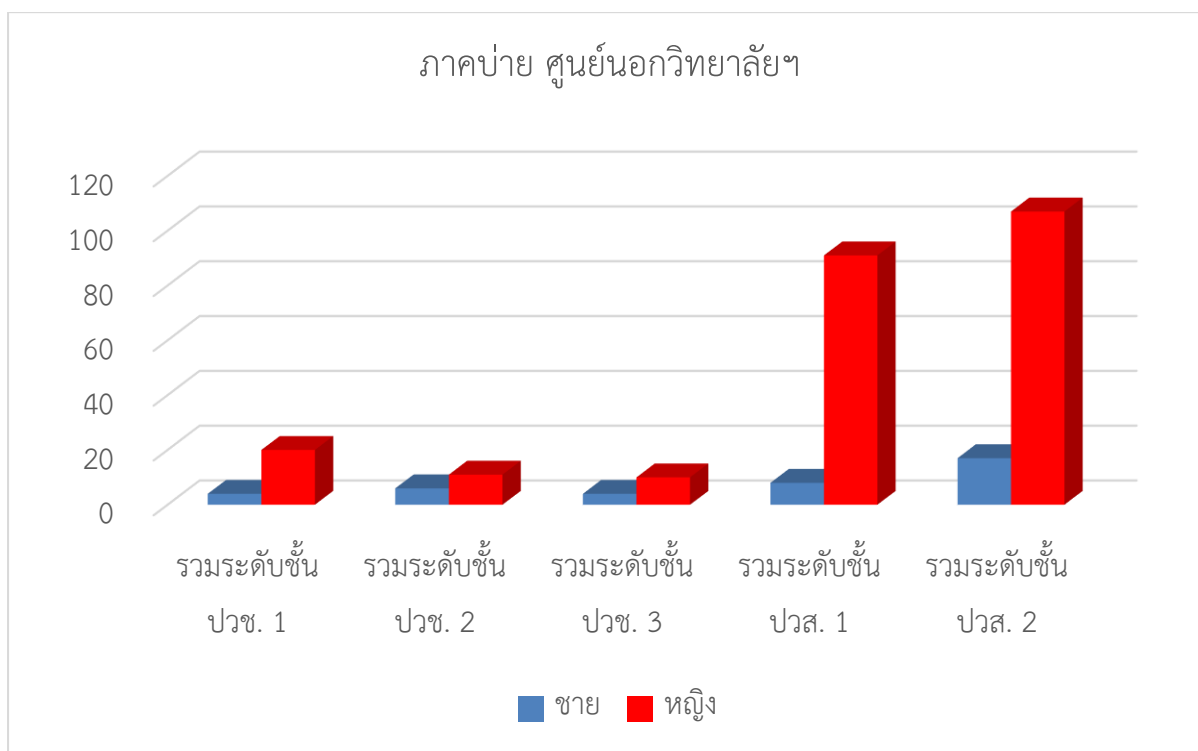


จำนวนนักเรียน นักศึกษา ประเภทวิชาบริหารธุรกิจ ภาคบ่าย ศูนย์นอกวิทยาลัยฯ

ภาคเรียนที่ 2 ปีการศึกษา 2563

| ระดับชั้น | ชาย | หญิง | รวม |
|----------------------------------|-----------|------------|------------|
| รวมระดับชั้น ปวช. 1 | 4 | 20 | 24 |
| รวมระดับชั้น ปวช. 2 | 6 | 11 | 17 |
| รวมระดับชั้น ปวช. 3 | 4 | 10 | 14 |
| รวมระดับชั้น ปวส. 1 | 8 | 91 | 99 |
| รวมระดับชั้น ปวส. 2 | 17 | 107 | 124 |
| รวมประเภทวิชาบริหารธุรกิจ | 39 | 239 | 278 |

กราฟแสดงจำนวนนักเรียน นักศึกษา ประเภทวิชาบริหารธุรกิจ ภาคบ่าย

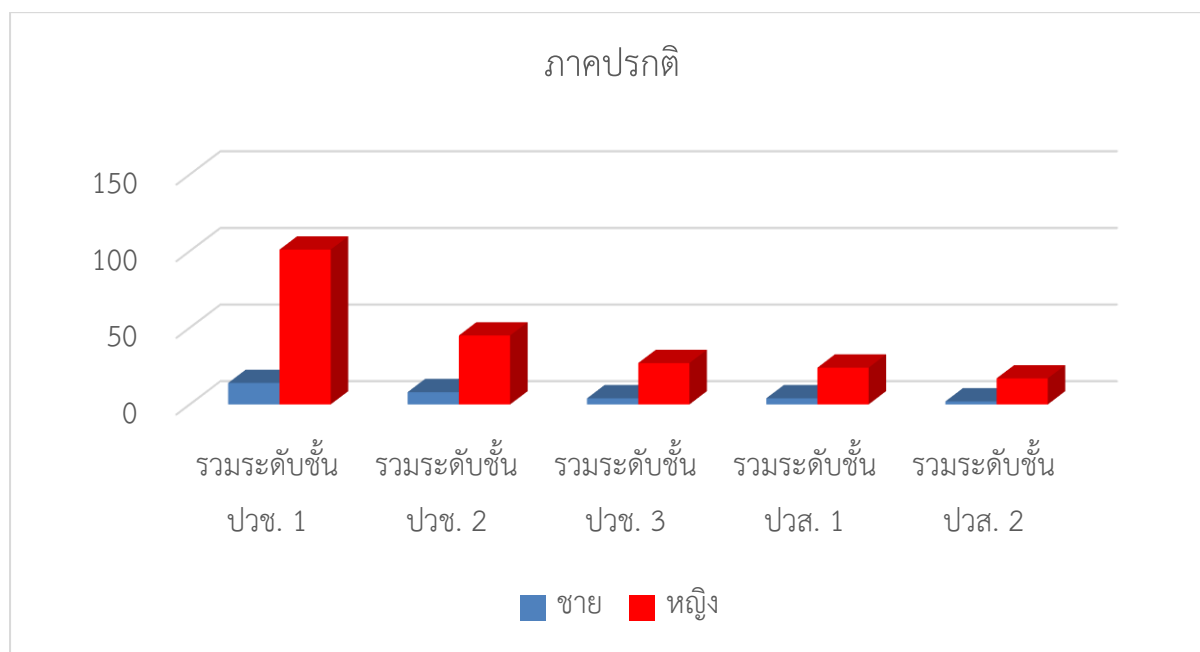


จำนวนนักเรียน นักศึกษา ประเภทวิชาอุตสาหกรรมท่องเที่ยว ภาคปกติ

ภาคเรียนที่ 2 ปีการศึกษา 2563

| ระดับชั้น | ชาย | หญิง | รวม |
|--|-----------|------------|------------|
| รวมระดับชั้น ปวช. 1 | 14 | 101 | 115 |
| รวมระดับชั้น ปวช. 2 | 8 | 45 | 53 |
| รวมระดับชั้น ปวช. 3 | 4 | 27 | 31 |
| รวมระดับชั้น ปวส. 1 | 4 | 24 | 28 |
| รวมระดับชั้น ปวส. 2 | 2 | 17 | 19 |
| รวมประเภทวิชาอุตสาหกรรมท่องเที่ยว | 32 | 214 | 246 |

กราฟแสดงจำนวนนักเรียน นักศึกษา ประเภทวิชาอุตสาหกรรมท่องเที่ยว ภาคปกติ

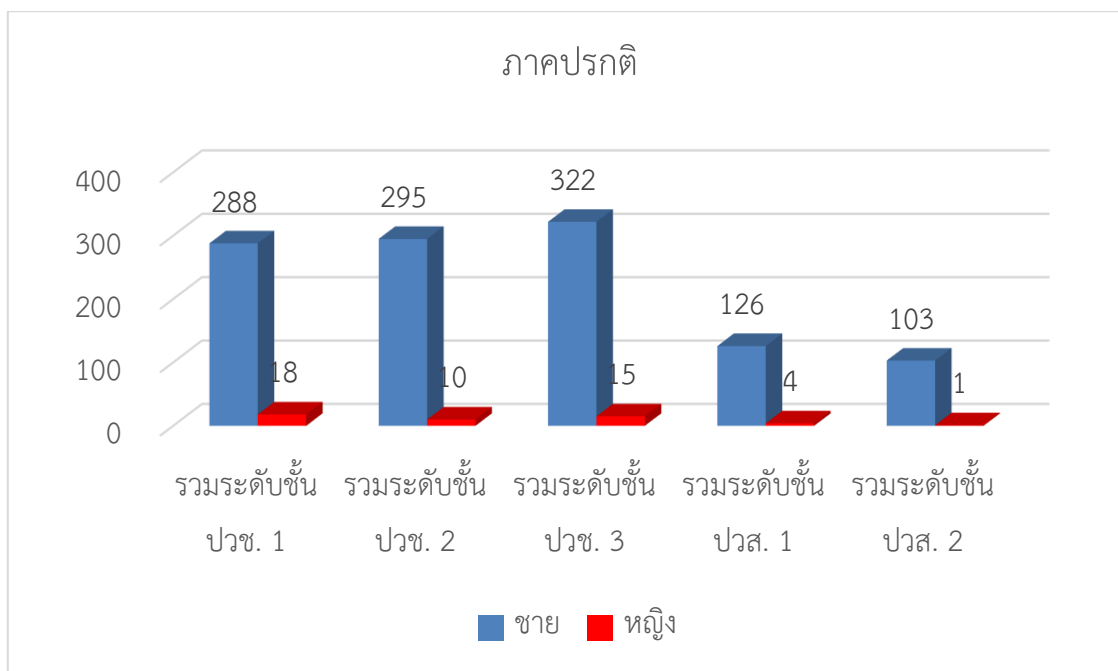


จำนวนนักเรียน นักศึกษา ประเภทวิชาอุตสาหกรรม ภาคปกติ

ภาคเรียนที่ 2 ปีการศึกษา 2563

| ระดับชั้น | ชาย | หญิง | รวม |
|--------------------------------|-------------|-----------|-------------|
| รวมระดับชั้น ปวช. 1 | 288 | 18 | 306 |
| รวมระดับชั้น ปวช. 2 | 295 | 10 | 305 |
| รวมระดับชั้น ปวช. 3 | 322 | 15 | 337 |
| รวมระดับชั้น ปวส. 1 | 126 | 4 | 130 |
| รวมระดับชั้น ปวส. 2 | 103 | 1 | 104 |
| รวมประเภทวิชาอุตสาหกรรม | 1134 | 48 | 1182 |

กราฟแสดงจำนวนนักเรียน นักศึกษา ประเภทวิชาอุตสาหกรรม ภาคปกติ

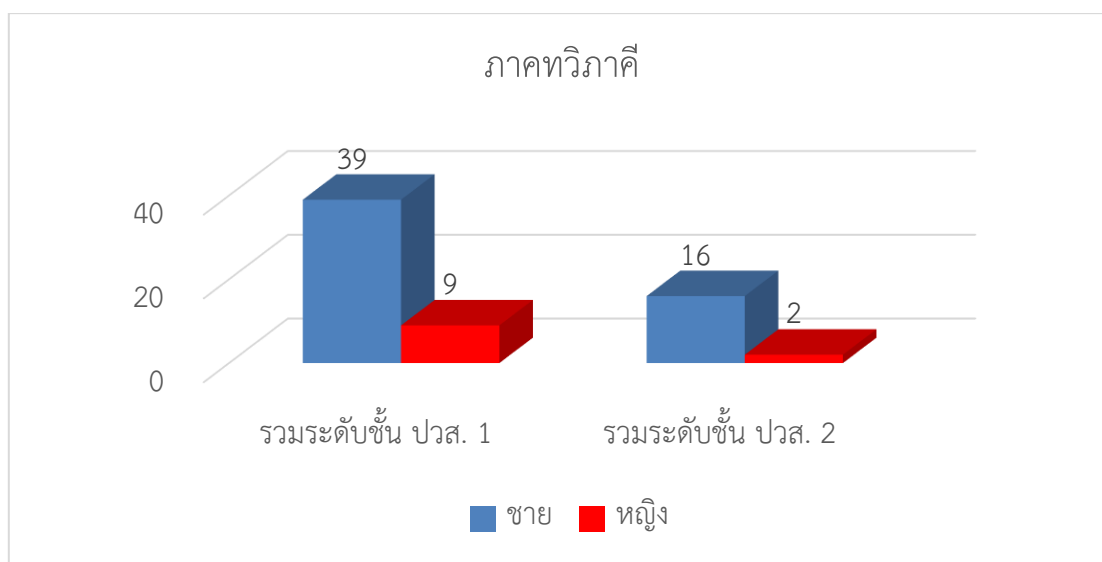


จำนวนนักเรียน นักศึกษา ประเภทวิชาอุตสาหกรรม ทวิภาคี

ภาคเรียนที่ 2 ปีการศึกษา 2563

| ระดับชั้น | ชาย | หญิง | รวม |
|--------------------------------|-----------|-----------|-----------|
| รวมระดับชั้น ปวช. 1 | - | - | - |
| รวมระดับชั้น ปวช. 2 | - | - | - |
| รวมระดับชั้น ปวช. 3 | - | - | - |
| รวมระดับชั้น ปวส. 1 | 39 | 9 | 48 |
| รวมระดับชั้น ปวส. 2 | 16 | 2 | 18 |
| รวมประเภทวิชาอุตสาหกรรม | 55 | 11 | 66 |

กราฟแสดงจำนวนนักเรียน นักศึกษา ประเภทวิชาอุตสาหกรรม ทวิภาคี

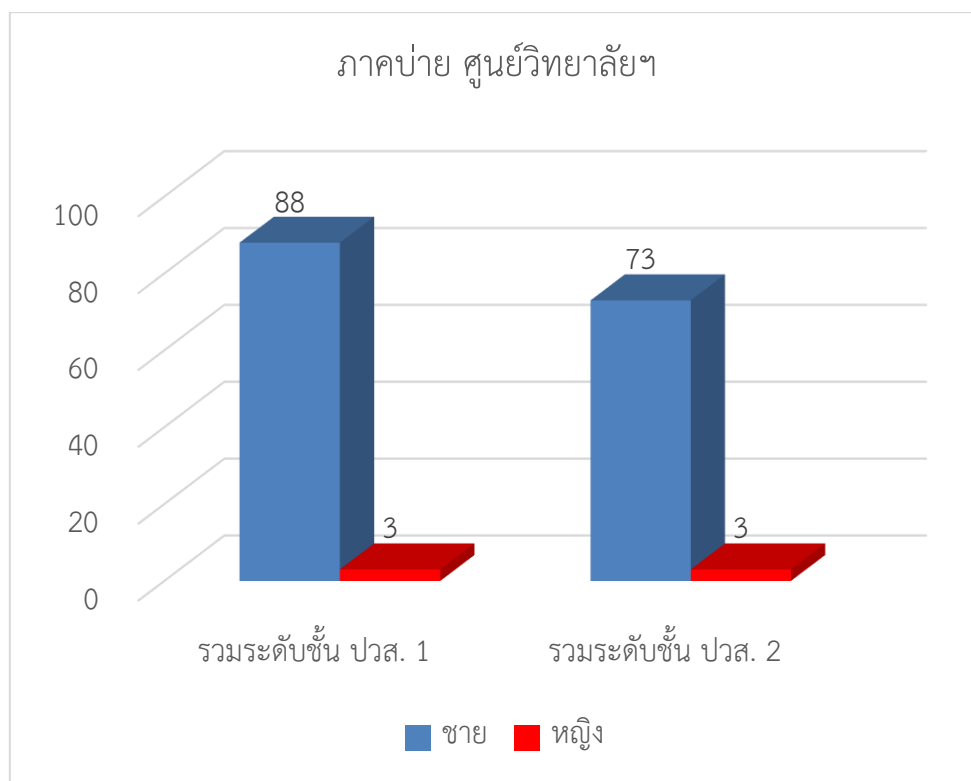


จำนวนนักเรียน นักศึกษา ประเภทวิชาอุตสาหกรรม ภาคบ่าย ศูนย์วิทยาลัยฯ

ภาคเรียนที่ 2 ปีการศึกษา 2563

| ระดับชั้น | ชาย | หญิง | รวม |
|-----------------------------------|------------|----------|------------|
| รวมระดับชั้น ปวช. 1 | - | - | - |
| รวมระดับชั้น ปวช. 2 | - | - | - |
| รวมระดับชั้น ปวช. 3 | - | - | - |
| รวมระดับชั้น ปวส. 1 | 88 | 3 | 91 |
| รวมระดับชั้น ปวส. 2 | 73 | 3 | 76 |
| รวมประเภทวิชาคณะอุตสาหกรรม | 161 | 6 | 167 |

กราฟแสดงจำนวนนักเรียน นักศึกษา ประเภทวิชาอุตสาหกรรม ภาคบ่าย

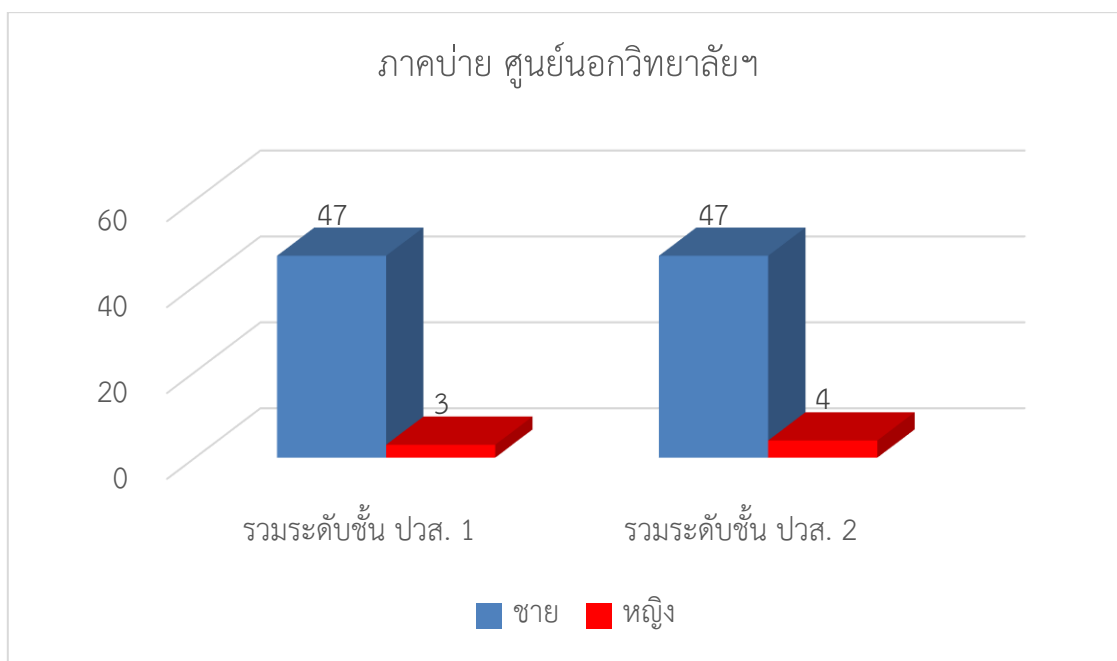


จำนวนนักเรียน นักศึกษา ประเภทวิชาอุตสาหกรรม ภาคบ่าย ศูนย์นอกวิทยาลัย

ภาคเรียนที่ 2 ปีการศึกษา 2563

| ระดับชั้น | ชาย | หญิง | รวม |
|--------------------------------|-----------|----------|------------|
| รวมระดับชั้น ปวช. 1 | - | - | - |
| รวมระดับชั้น ปวช. 2 | - | - | - |
| รวมระดับชั้น ปวช. 3 | - | - | - |
| รวมระดับชั้น ปวส. 1 | 47 | 3 | 50 |
| รวมระดับชั้น ปวส. 2 | 47 | 4 | 51 |
| รวมประเภทวิชาอุตสาหกรรม | 94 | 7 | 101 |

กราฟแสดงจำนวนนักเรียน นักศึกษา ประเภทวิชาอุตสาหกรรม ภาคบ่าย



ตารางแสดงจำนวนนักเรียน นักศึกษา ระหว่างปี 2545-2563
วิทยาลัยเทคโนโลยีชลบุรี

| ปีการศึกษา | จำนวนนักเรียน นักศึกษา |
|------------|------------------------|
| 2545 | 2,567 |
| 2546 | 3,199 |
| 2547 | 2,557 |
| 2548 | 2,907 |
| 2549 | 3,075 |
| 2550 | 3,356 |
| 2551 | 3,545 |
| 2552 | 3,603 |
| 2553 | 3,675 |
| 2554 | 3,420 |
| 2555 | 3,316 |
| 2556 | 3,172 |
| 2557 | 3,145 |
| 2558 | 3,171 |
| 2559 | 3,167 |
| 2560 | 3,010 |
| 2561 | 3,126 |
| 2562 | 3,357 |
| 2563 | 3,504 |

กราฟแสดงจำนวนนักเรียน นักศึกษา ระหว่างปี 2545-2563

